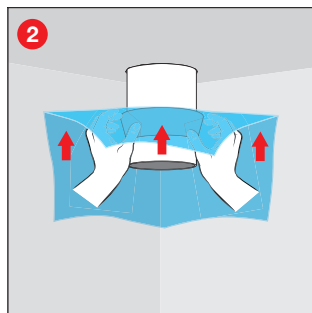
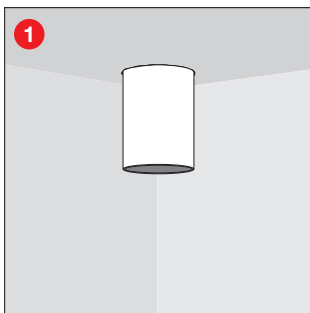
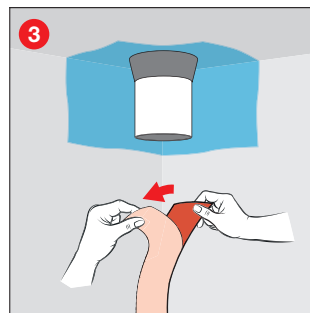




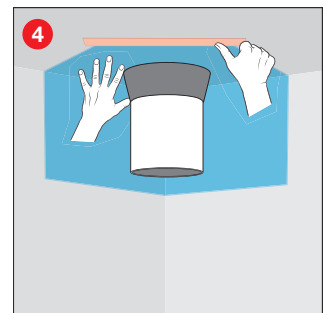
Montageanleitung



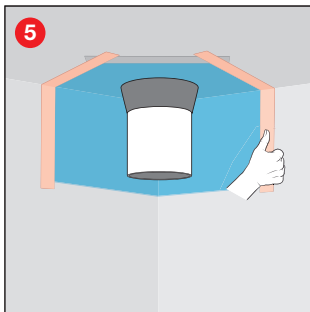
Manschette über das Rohr ziehen.



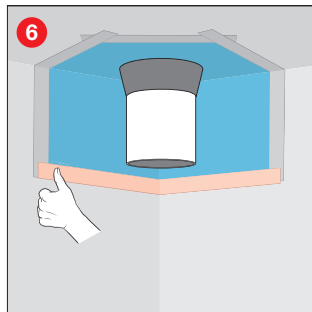
Zu empfehlen für Schritt 4 sind unsere Anschlussbänder.



Oberen Anschluss zur luftdichten Ebene herstellen.



Seitlichen Anschluss zur luftdichten Ebene herstellen.



Unteren Anschluss zur luftdichten Ebene herstellen.



Verarbeitungshinweise:

Die Fläche muss trocken, tragfähig, staub- und trennmittelfrei sein. Falten und Knicke sind zu vermeiden. Der Durchmesser der gewählten Manschette muss die zur Leitungsdurchführung passende Dimension haben. Im Zweifelsfall ist eine Klebprobe durchzuführen. Die Manschetten sind werksseitig talkumiert. Bei mangelnder Gleitfähigkeit benutzen Sie bitte das beiliegende Talkumtütchen oder unser Silikonspray und bearbeiten die innere Tülle oder die Durchführungen nach.