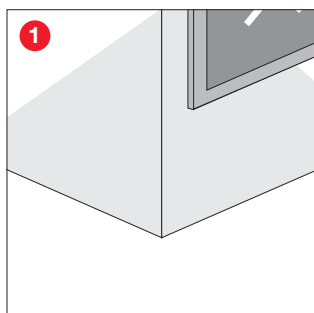
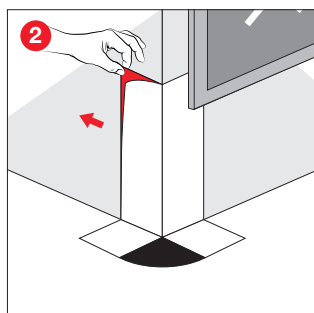




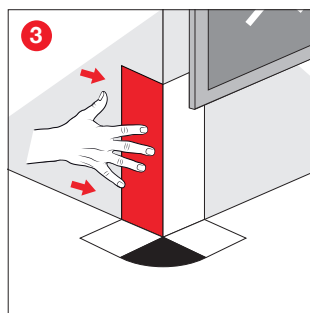
Montageanleitung



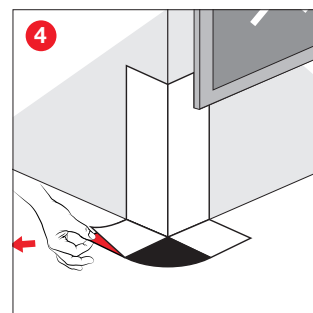
1 Anwendungsbereich: Wandecken bei bodentiefen Fenstern



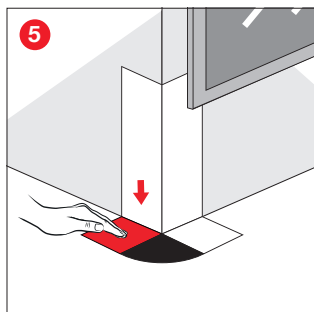
2 Entfernen Sie die seitliche Schutzfolie.



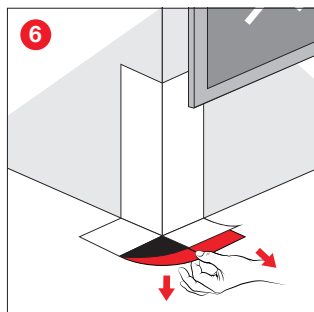
3 Mit einem Raker die Flächen und Kanten fest andrücken.



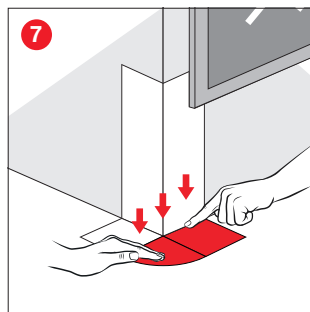
4 Entfernen Sie die bodenliegende Schutzfolie.



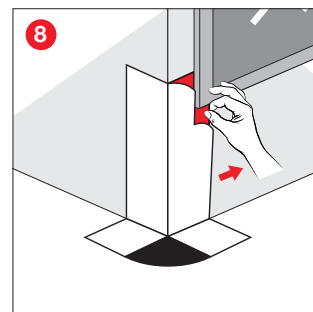
5 Mit einem Raker die Flächen und Kanten fest andrücken.



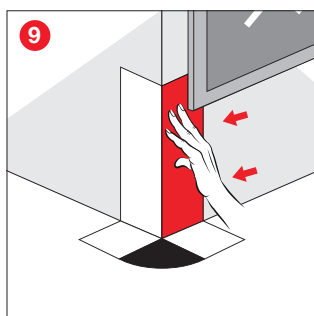
6 Entfernen Sie die bodenliegende Schutzfolien.



7 Mit einem Raker die Flächen und Kanten fest andrücken.



8 Entfernen Sie die seitliche Schutzfolie.



9 Mit einem Raker die Flächen und Kanten fest andrücken.



DICHT!

Verarbeitungshinweise:

Die Fläche muss trocken, tragfähig, staub- und trennmittelfrei sein. Falten und Knicke sind zu vermeiden. Die Maße der gewählten Ecken müssen die zur Ecke passende Dimensionen haben. Saugfähige und pröse Untergründe wie Beton, Putz, Holzweichfaserplatten etc. sind mit EISEDICHT[®] BUBI LF Haftprimer oder dem EISEDICHT[®] Sprühprimer vorab zu behandeln. Im Zweifelsfall ist eine Klebprobe durchzuführen.