

EISEDICHT®-MehrspartenDICHT

Mehrspartendurchführungen sicher abdichten

Mit einer Mehrspartenhauseinführung (MSH) für nicht-unterkellerte Gebäude (z.B. von der Firma Hauff Technik oder Doyma) können die Bauverantwortlichen alle Versorgungsleitungen (Gas-, Wasser-, Strom- und Telekommunikation) sehr kompakt sowie gas- und wasserdicht durch die Bodenplatte einführen. Optimal ist es nun, wenn die eingebaute MSH mit ihrem Kunststoffflansch möglichst schnell und einfach an eine Dampfsperre und/oder an eine Radonfolie angebunden werden kann.

Die MehrspartenDICHT-Manschetten lösen diese Aufgabe mittels ihrem flexiblen, selbstklebenden Flanschsystem im Handumdrehen. Der biegsame Elastomerkragen schmiegt sich dabei genau an die Form des Kunststoffgehäuses an. Eine Besonderheit ist dabei der selbstklebende Butylstreifen der das Erstellen einer konvektionsdichten Abdichtung gegen Radongase und Luftfeuchtigkeit wesentlich vereinfacht.

Nachweise /
Prüfungen:



EISEDICHT®

hauff
technik

Einbau-Video:

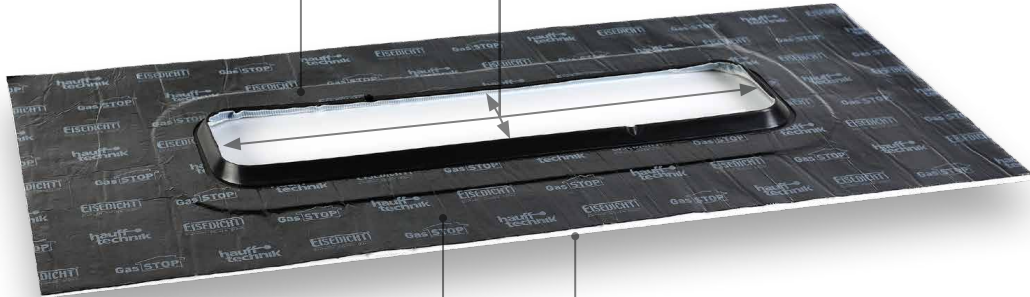


Formteil aus EPDM:

Dauerbeständig und flexibel,
für eine optimale Anpassung.

Selbstklebende Flächen:

Mit selbstklebenden Butyl-Streifen
für eine zuverlässige Montage an
die Mehrsparten-Durchführung.

**Alu-Butyl Klebekragen:**

Feuchtigkeitsfest und garantiert
dauerhaft luftdicht. Haftet nahezu
auf allen Materialien.

Selbstklebend:

Komplett werkzeuglose
Montage und breite Klebefläche.

**MehrspartenDICHT R1**

Modell ab 2023

**MehrspartenDICHT R2**

Modell ab 2023

**MehrspartenDICHT R3**

Modell ab 2023



✓ 105 x 105 mm (MSH Basic FUBO SR1)

30 mm

320 x 320 mm

4 Stück

ART.-NR.

MSHR1

✓ 100 x 220 mm (MSH Basic FUBO SR2)

30 mm

320 x 500 mm

4 Stück

MSHR2

✓ 100 x 340 mm (MSH Basic FUBO SR3)

30 mm

320 x 600 mm

4 Stück

MSHR3

MehrspartenDICHT R4

Modell ab 2023



✓ 96 x 461 mm (MSH Basic FUBO SR4)

30 mm

320 x 750 mm

4 Stück

ART.-NR.

MSHR4

MehrspartenDICHT SR4

Modell bis 2023



443 x 80 mm

30 mm

320 x 750 mm

4 Stück

MSH0004